

## 対象児は、

小学生までの 幼児・児童で、  
碧海五市、西尾幡豆地域、知多半島全域、  
豊明市 にお住まいの方

### ■このようなことでご心配されていたら受診ください

- 注意集中がむずかしい、落ち着きがない、すぐに忘れてしまう
- ことばが遅れている
- こだわりがつよい、集団行動ができない
- 夜おびえて眠れない
- 保育園・学校に行けない
- おなかや頭が痛いと訴えるけど内科で異常がないといわれた
- 自閉症かもしれないので診断してほしい

### ■一般的な診断名

- 発達障害
- AD/HD (注意欠如・多動性障害)
- 学習障害
- 自閉性障害
- アスペルガー障害
- 広汎性発達障害
- チック障害
- 夜驚症・夜尿症
- 不登校
- 心身症
- 不安症
- 小児うつ
- 自閉スペクトラム症

児童精神科医師と  
臨床心理士が  
主となって対応します。  
わたしたちスタッフは、  
プライバシーを  
守ります。



## 初診申し込みの案内

初回はゆっくり時間をかけて診察しますので **予約制**をとらせていただいています。

まずはお電話ください。(受付時間 13:30~16:00 隔週土曜・日曜・祝日は休診)

**でんわ 0566-21-3511**

### <初診時にお持ちいただくもの>

- 保険証
- 母子手帳
- 紹介状(受診歴や相談歴があるもの) ※
- 療育手帳 ※
- 問診票(ホームページからダウンロードができます。受診までにご記入ください) ※お持ちであればご持参ください。

### 交通のご案内



電車で

- JR東海道線刈谷駅  
南口下車 徒歩10分
- 名鉄三河線刈谷駅  
南口下車 徒歩10分



車で

- 岡崎方面からお越しの方  
国道23号線 野田インターを降り、県道48号の半城土町の信号を右、下重原町の信号を左に曲がり300m
- 名古屋方面からお越しの方  
国道23号線 上重原インターを降り、県道51号の昭和町の信号を左に曲がり2km



精神科・神経科

医療法人 成精会



刈谷病院

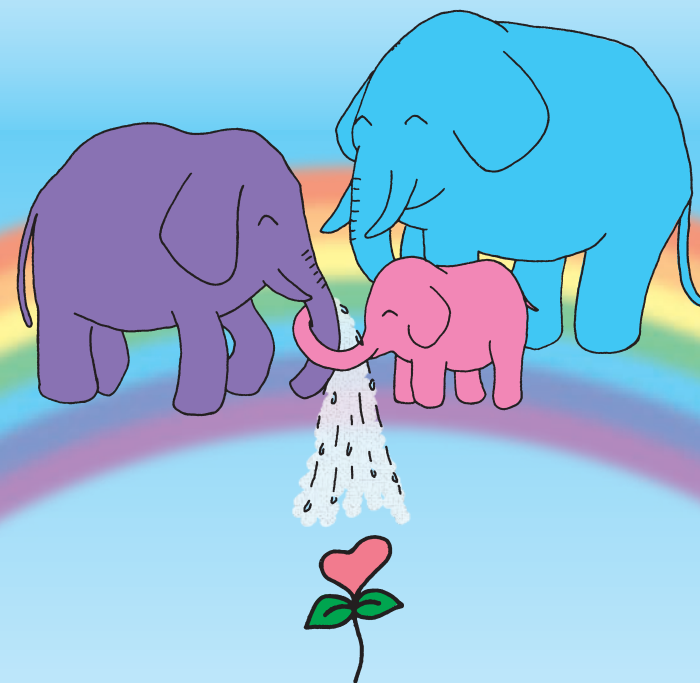
〒448-0851 愛知県刈谷市神田町2-30

TEL (0566)21-3511 FAX (0566)21-3536

<http://www.kariya-hp.or.jp>

携帯HP <http://www.kariya-hp.or.jp/i>

## 児童外来の ご案内



精神科・神経科

医療法人 成精会



刈谷病院



わたしたちは  
個々のお子さんの成長発達に  
配慮しつつ、  
そのお子さんを取りまく  
家族全体をサポート  
していきます。

## 薬物療法

児童精神科医師が子ども  
の発達に配慮しつつ薬物  
による治療を行います。

## 精神療法・家族療法・ 療育相談

児童精神科医師が個別に評価、助言をし、  
フォローアップもしていきます。必要に  
応じ、臨床心理士が発達検査・知能検査  
も行います。子どもを取りまく家庭内の  
問題もご相談できます。

## プレイセラピー

「あそび」は子どもにとって、と  
ても自然なコミュニケーション  
の方法です。その「あそび」を  
通じてお子さんの成長を支え  
ます。臨床心理士による個別  
的な援助を行っています。

## 親力カウンセリング

子育て上の悩みを抱えている方に対し、  
臨床心理士が個別でじっくり時間をか  
けて援助します。保護者の方の心の健康  
がお子さんの成長へとつながります。  
当院に通われているお子さんをもつ保護  
者の方が対象です。保護者の方のカルテ  
をつくり保険診療で行います。

## 親子教室

我が子が発達に障害を抱えていることを  
知ったら誰しもとまどうものです。一緒  
に勉強していきましょう。同じ障害をもつ  
親子が集まり、グループでその障害に  
ついて学習したり、悩みを話し合ったり  
する場です。子どもは別室で担当スタッ  
フとともに、ゆったりとした時間をすご  
します。(自閉症、アスペルガー障害などが対象)

子どもも親も いきいき すくすく