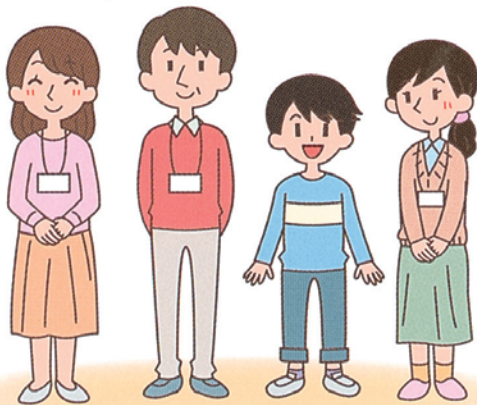
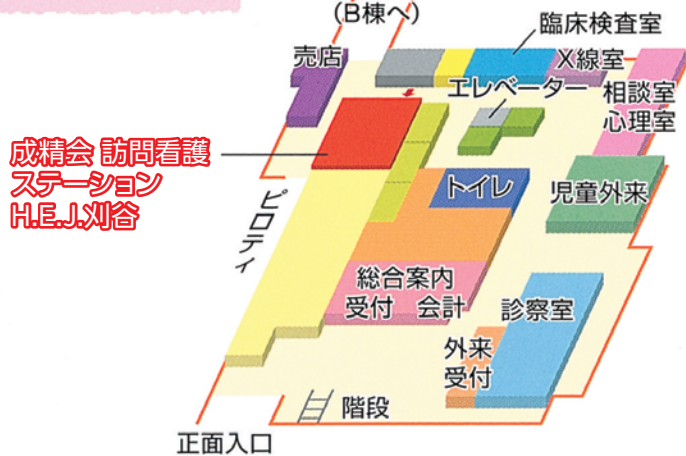


ご案内

敷地案内



A棟1Fフロア



わたしたちスタッフは、プライバシーを守ります。
わたしたちスタッフは、あなたの生活を大切にします。

営業日・営業時間

- ◆営業日 月曜日～隔週土曜日
- ◆休日 日曜日、祝祭日、隔週土曜日、
12月30日～1月3日
- ◆営業時間 9:00～17:00
- ◆訪問時間 30分～1時間程度
(状況に応じて変更しています)

お問い合わせはお気軽に

交通のご案内

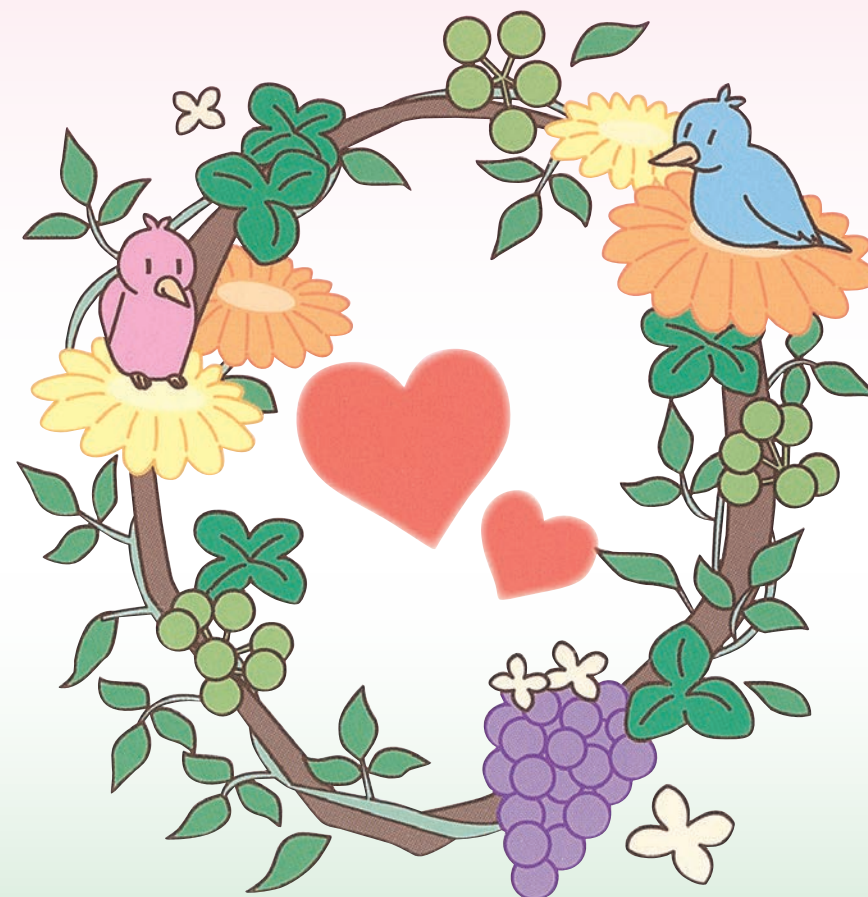
- 電車で
 - JR東海道線刈谷駅下車 南口から徒歩10分
 - 名鉄三河線刈谷駅下車 南口から徒歩10分
- 車で
 - 岡崎方面からお越しの方
国道23号線 野田インターを降り、県道48号の半城土町の信号を右、下重原町の信号を左に曲がり300m
 - 名古屋方面からお越しの方
国道23号線 上重原インターを降り、県道51号の昭和町の信号を左に曲がり2km



医療法人 成精会
成精会 訪問看護ステーション H.E.J. 刈谷

〒448-0851 愛知県刈谷市神田町二丁目30番地(刈谷病院内)
TEL(0566)21-3531 FAX(0566)21-3562

成精会 訪問看護ステーション H.E.J. 刈谷



成精会 訪問看護 ステーション H.E.J. とは

Houmon



Enjyo



Jiritsu



この名前は、私たち訪問看護師がかかりつけの医師(主治医)との連携のもと、利用者さんが住み慣れた自宅や地域で自立した生活を送れるよう支援したいという気持ちをあらわしています。

ご利用について&対象者の方

ご家庭において継続して療養を必要とされている方で精神疾患全般でかかりつけの医師が精神科訪問看護を必要と判断した場合にご利用いただけます。

このようなことでお困りの方はご相談ください

- ・退院後、外来通院を続け、日常生活を維持したい
- ・薬を飲み忘れてしまう、また自己管理で飲むのが不安
- ・身の回りのことや、食生活がうまくできない
- ・人とうまく話したり、付き合うことが苦手
- ・単身生活などで周りに相談できる人がいない
- ・福祉サービス、施設、制度の利用方法がわからない
- ・家族として、どんな対応をしたら良いかわからない

サービスの内容は…

療養上のお手伝い

生活のリズムや通院、服薬のしかたなど、健康上の不安を一緒に考え、主治医への橋渡しをします。また、主治医の指示で診察のお手伝いもします。

相談相手として

あなたの身近な相談相手になります。また、ご家族の相談にも応じます。

日常生活上の支援

日常生活の困りごと、たとえば衣食住のことなどを具体的に支援します。

突然の困りごとへの支援

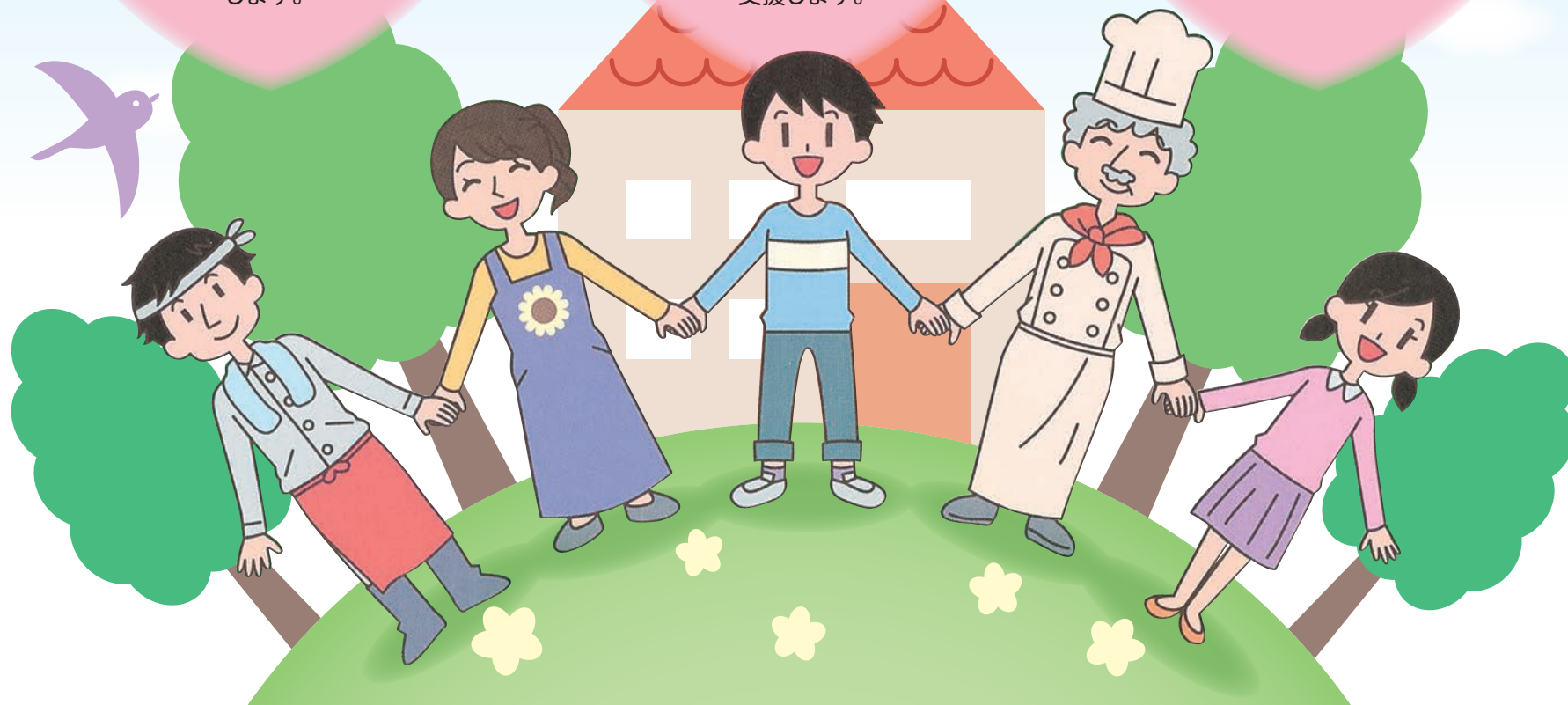
突然の困りごとや、急に具合が悪くなったとき、その状況をあせらずに乗り越えられるよう支援します。

地域で利用できるサービス

デイ・ケア、小規模作業所など、地域で利用できるサービスや福祉制度の利用方法などを紹介し、支援します。

合併症のご相談

他の病気でお悩みのことがあれば、一緒に考えます。



営業日・営業時間

- ◆ 営業日 月曜日～隔週土曜日
- ◆ 休日 日曜日、祝祭日、隔週土曜日、
12月30日～1月3日
- ◆ 営業時間 9:00～17:00
- ◆ 訪問時間 30分～1時間程度
(状況に応じて変更しています)

お問い合わせはお気軽に

※利用料金についてはスタッフに相談してください。

お申し込み方法

まずは訪問看護ステーションH.E.J碧南までご連絡ください。



医療法人 成精会
成精会 訪問看護ステーション H.E.J. 碧南

〒447-0868 愛知県碧南市松江町3丁目3番地3 パークサイド明石(2A)

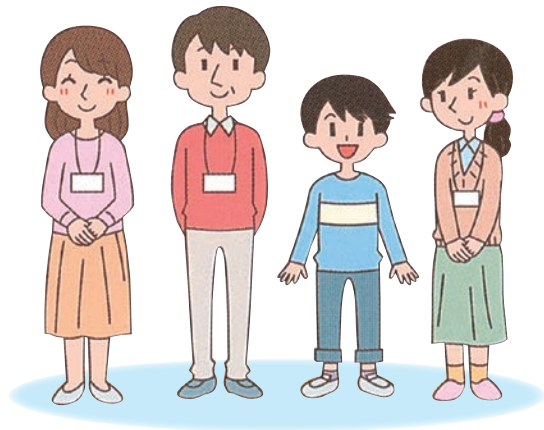
☎080-4929-8203

✉hej-hekinan@kariya-hp.or.jp

2022年7月に成精会刈谷病院から新規開設した訪問看護ステーションH.E.J.碧南です。

当ステーションはあなたのところによりその看護を目指しています。より良い明日がくるようにこころのケアを重視し病気をもちながらも自分らしく地域での生活が送れるように一生懸命サポートさせていただきます。

訪問地域



わたしたちスタッフは、プライバシーを守ります。
わたしたちスタッフは、あなたの生活を大切にします。

成精会
訪問看護ステーションH.E.J. 碧南



成精会 訪問看護 ステーションH.E.J.とは

Houmon



Enjyo



Jiritsu



この名前は、私たち訪問看護師がかりつけの医師（主治医）との連携のもと、利用者さんが住み慣れた自宅や地域で自立した生活を送れるよう支援したいという気持ちをあらわしています。

ご利用について&対象者の方

ご家庭において継続して療養を必要とされている方で精神疾患全般でかかりつけの医師が精神科訪問看護を必要と判断した場合にご利用いただけます。

このようなことでお困りの方はご相談ください

- ・退院後、外来通院を続け、日常生活を維持したい
- ・薬を飲み忘れてしまう、また自己管理で飲むのが不安
- ・身の回りのことや、食生活がうまくできない
- ・人とうまく話したり、付き合うことが苦手
- ・単身生活などで周りに相談できる人がいない
- ・福祉サービス、施設、制度の利用方法がわからない
- ・家族として、どんな対応をしたら良いかわからない

サービスの内容は…

療養上のお手伝い

生活のリズムや通院、服薬のしかたなど、健康上の不安を一緒に考え、主治医への橋渡しをします。また、主治医の指示で診察のお手伝いもします。

相談相手として

あなたの身近な相談相手になります。また、ご家族の相談にも応じます。

日常生活上の支援

日常生活の困りごと、たとえば衣食住のことなどを具体的に支援します。

突然の困りごとへの支援

突然の困りごとや、急に具合が悪くなったとき、その状況をあせらずに乗り越えられるよう支援します。

地域で利用できるサービス

デイ・ケア、小規模作業所など、地域で利用できるサービスや福祉制度の利用方法などを紹介し、支援します。

合併症のご相談

他の病気でお悩みのことがあれば、一緒に考えます。



夢や希望を叶える お手伝いをします。