

対象児は、

小学生までの 幼児・児童で、
碧海五市、西尾幡豆地域、知多半島全域、
豊明市 にお住まいの方

■このようなことでご心配されていたら受診ください

- 注意集中がむずかしい、落ち着きがない、すぐに忘れてしまう
- ことが遅れている
- こだわりが強い、集団行動ができない
- 夜おびえて眠れない
- 保育園・学校に行けない
- おなかや頭が痛いと訴えるけど内科で異常がないといわれた
- 自閉症かもしれないので診断してほしい

■一般的な診断名

- 発達障害 ○AD/HD (注意欠如・多動性障害) ○学習障害
- 自閉性障害 ○アスペルガー障害 ○広汎性発達障害
- チック障害 ○夜驚症・夜尿症 ○不登校
- 心身症 ○不安症 ○小児うつ
- 自閉スペクトラム症

児童精神科医師と
臨床心理士が
主となって対応します。
わたしたちスタッフは、
プライバシーを
守ります。



初診申し込みの案内

初回はゆっくり時間をかけて診察しますので **予約制** をとらせていただいています。

まずはお電話ください。(受付時間 13:30~16:00 隔週土曜・日曜・祝日は休診)

でんわ 0566-21-3511

児童外来初診 診察日 **毎週金曜 AM9:30~**

<初診時にお持ちいただくもの>

- 保険証
- 母子手帳
- 紹介状(受診歴や相談歴があるもの) ※
- 療育手帳 ※
- 問診票 (前もって問診票を郵送かFAXいたします。受診までにご記入ください)
※お持ちであればご持参ください。

交通のご案内



■ JR東海道線刈谷駅
南口下車 徒歩10分
■ 名鉄三河線刈谷駅
南口下車 徒歩10分



■ 岡崎方面からお越しの方
国道23号線 野田インターを降り、県道48号の半城土町の信号を右、下重原町の信号を左に曲がり300m

■ 名古屋方面からお越しの方
国道23号線 上重原インターを降り、県道51号の昭和町の信号を左に曲がり2km



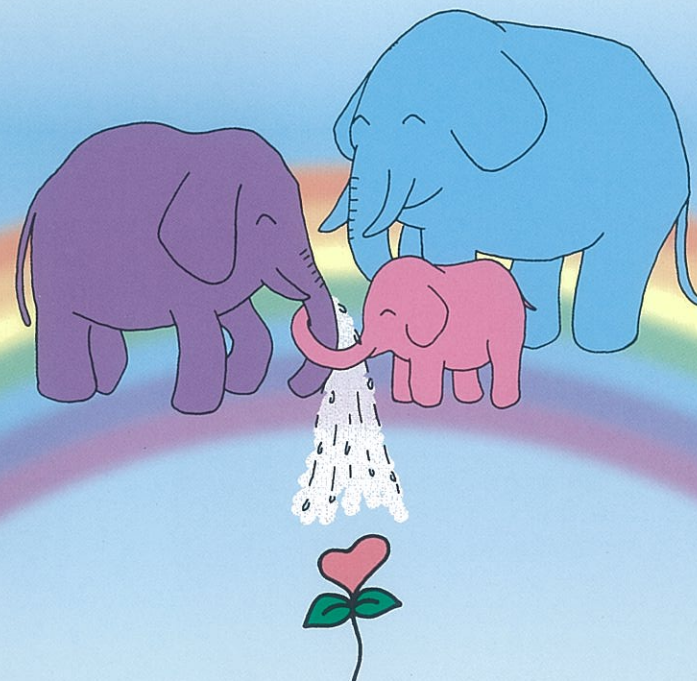
神経科・精神科

医療法人 成精会

 **刈谷病院**

〒448-0851 愛知県刈谷市神田町2-30
TEL (0566)21-3511 FAX (0566)21-3536
<http://www.kariya-hp.or.jp>
携帯HP <http://www.kariya-hp.or.jp/i>

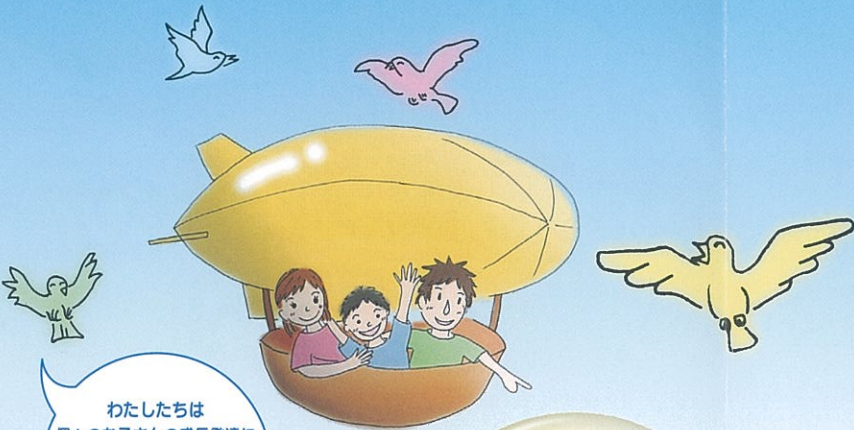
児童外来の ご案内



神経科・精神科

医療法人 成精会

 **刈谷病院**



わたしたちは
個々のお子さんの成長発達に
配慮しつつ、
そのお子さんにとりまく
家族全体をサポート
していきます。

精神療法・家族療法・ 療育相談

児童精神科医師が個別に評価、助言をし、
フォローアップもしていきます。必要に
応じ、臨床心理士が発達検査・知能検査
も行います。子どもをとりまく家庭内の
問題もご相談できます。

プレイセラピー

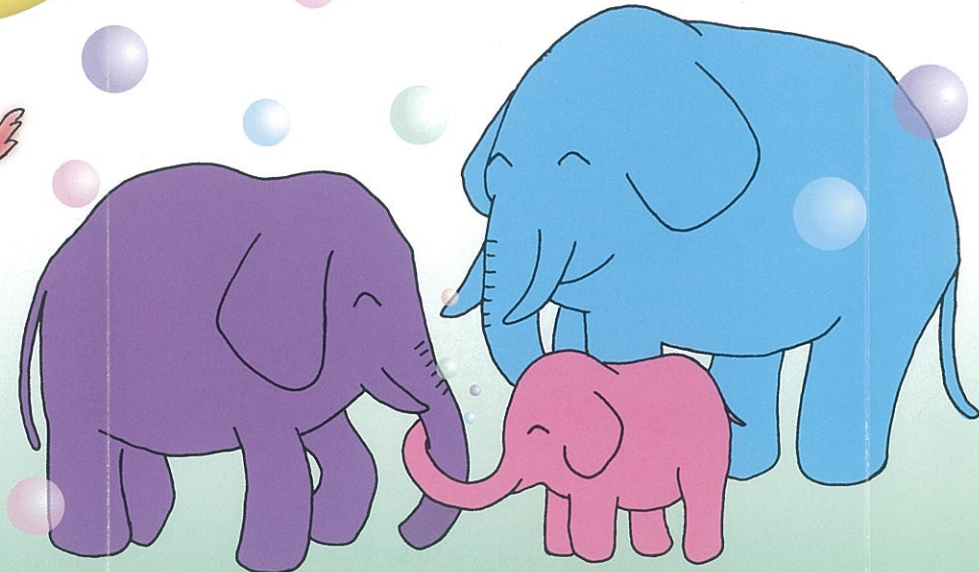
「あそび」は子どもにとって、と
ても自然なコミュニケーション
の方法です。その「あそび」を
通じてお子さんの成長を支え
ます。臨床心理士による個別
的な援助を行っています。

薬物療法

児童精神科医師が子ども
の発達に配慮しつつ薬物
による治療を行います。

親カウンセリング

子育て上の悩みを抱えている方に対し、
臨床心理士が個別でじっくり時間をか
けて援助します。保護者の方の心の健康
がお子さんの成長へとつながります。
当院に通われているお子さんをもつ保護
者の方が対象です。保護者の方のカルテ
をつくり保険診療で行います。



親子教室

我が子が発達に障害を抱えていることを
知ったら誰しもとまどうものです。一緒
に勉強していきましょう。同じ障害をもつ
親子が集まり、グループでその障害に
ついて学習したり、悩みを話し合ったり
する場です。子どもは別室で担当スタッフ
とともに、ゆったりとした時間をすごします。
(自閉症、アスペルガー障害などが対象)

子どもも親も いきいき すくすく